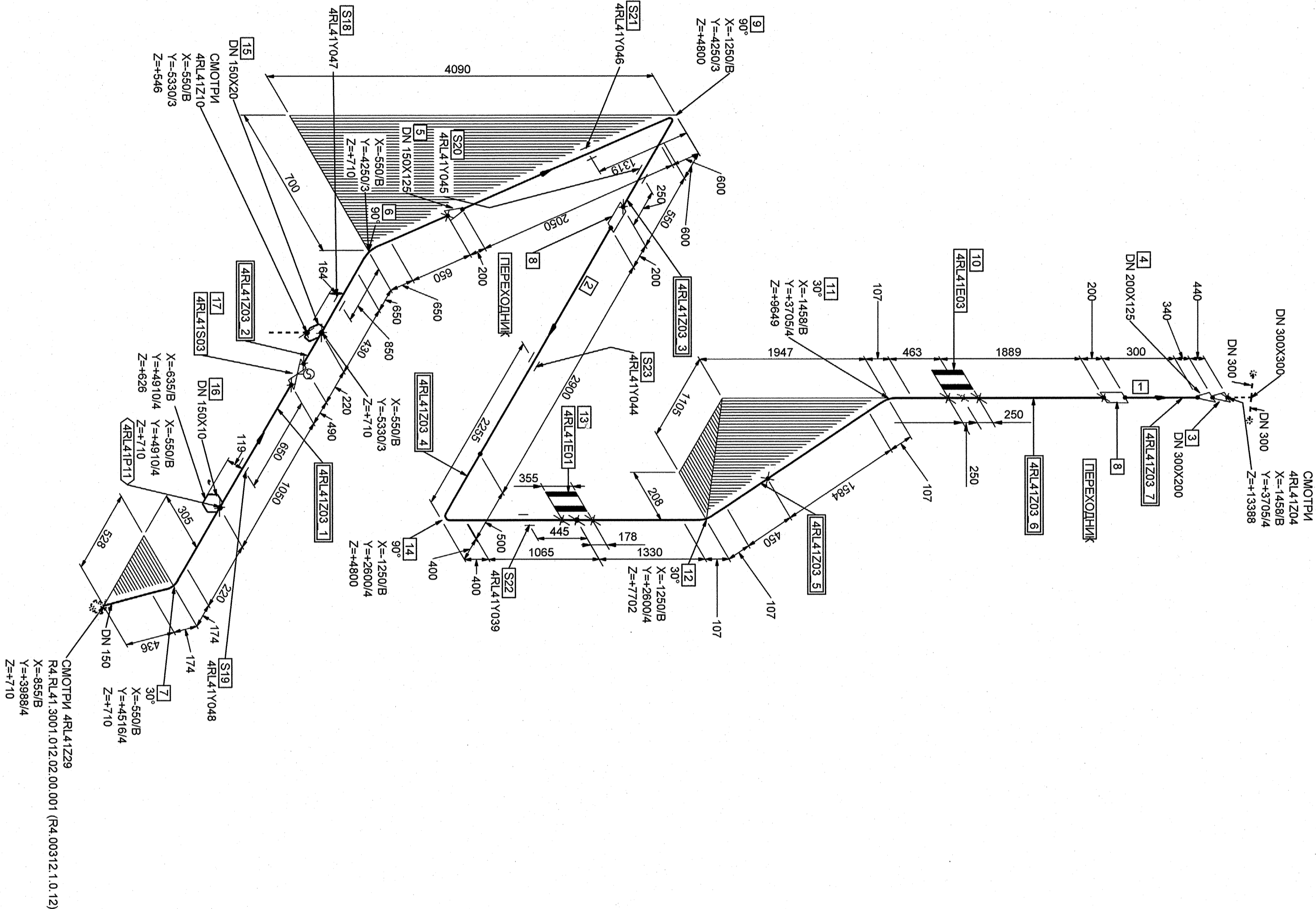


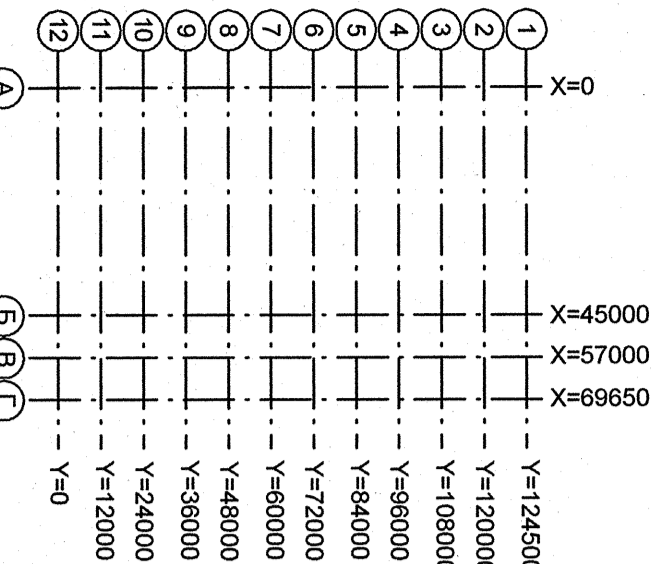
СПЕЦИФИКАЦИЯ ДЕТАЛЕЙ И ОТОР

ПОЗ.	НАМЕНОВАНИЕ	КОЛ	МАТЕРИАЛ	МАСША ЕД.ИЗМ. кг
1	ОТ 24.125.30.88 ТРПСА 13х8	0.300 М	20 ТУ 14.3Р-55-2001	28.38
2	ОТ 24.125.01.88 ТРПСА 13х14	2.900 М	08Х18Н10Т ТУ 14.3Р-197-2001	41.30
3	11 ОТ 24.125.38.89 ПЕРЕХОД ДН 300х200	1	15С С ТУ 14.3Р-55-2001	77.30
4	07 ОТ 24.125.38.89 ПЕРЕХОД ДН 200х125	1	15С С ТУ 14.3Р-55-2001	29.00
5	08 ОТ 24.125.38.89 ПЕРЕХОД ДН 200х125	1	20 ТУ 14.3Р-55-2001	9.90
6	15 ОТ 24.125.33.89 ОТВОД 150х125	1	20 ТУ 14.3Р-55-2001	115.97
7	12 ОТ 24.125.33.89 ОТВОД 30°-159х13.1270х436-2046-Р650	1	20 ТУ 14.3Р-55-2001	102.27
8	ПЕРЕХОДНИК Р4.Р.Л41.3006.012.04.00.002	2	СЕРПНДН	8.23
9	10 ОТ 24.125.33.89 ОТВОД 90°-133х13.550х2050-3542-Р600	1	20 ТУ 14.3Р-55-2001	145.25
10	УСТРОЙСТВО ПРОССЕДИРУЮЩЕЕ (ИТТ Р3.03665.9.0.12)	1	СЕРПНДН	50.00
11	07 ОТ 24.125.04.89 ОТВОД 30°-133х14.158х42352.4145 - Р400	1	08Х18Н10Т ТУ 14.3Р-197-2001	171.46
12	07 ОТ 24.125.04.89 ОТВОД 30°-133х14.450х1330-1989 - Р400	1	08Х18Н10Т ТУ 14.3Р-197-2001	82.41
13	УСТРОЙСТВО ПРОССЕДИРУЮЩЕЕ НАСОСНОЙ ИМПЕКТНО С	1	СЕРПНДН	34.00
14	10 ОТ 24.125.04.89 ОТВОД 90°-133х14.500х1065-2193 - Р400	1	08Х18Н10Т ТУ 14.3Р-197-2001	91.43
15	02 ОТ 24.125.41.89 ШТУЦЕР ДН 20	1	20 ГОСТ 1050-88*	0.32
16	ШТУЦЕР КИП 1079-156-3-02 30Илв	1	СЕРПНДН	450.00
17	34ДВИЖКА ЗАПОРНАЯ С ЭЛЕКТРОПРИБОРОМ ПЛАТФОРМАМИ ПОД ПРИВАРКУ ДН 150 Рр 12.0 МПа Тр 250°С	1	-	-
18	4RL41Y047 ПОДБЕСКА ПРЖКННДН	1	-	-
19	4RL41Y048 ПОДБЕСКА ПРЖКННДН	1	-	-
20	4RL41Y049 ПОДБЕСКА ПРЖКННДН	1	-	-
21	4RL41Y050 ПОДБЕСКА ПРЖКННДН	1	-	-
22	4RL41Y059 ОТОРА НЕТОДВННДН	1	-	-
23	4RL41Y044 ПОДБЕСКА ПРЖКННДН	1	-	-

БЛОКИ:
4RL41Z03.1-4RL41Z03.2, 4RL41Z03.3-4RL41Z03.4, 4RL41Z03.5-4RL41Z03.6, 4RL41Z03.7



Номер трубопровода - I
Подлежит ответственности - ПНАЭГ 7.008-89
Классификационное обозначение по НП-001-97 - 3Н
Группа по ПНАЭГ 7.008-89 - С
Класс безопасности по НП-001-97 - 3
Класс безопасности по НП-031-01 - II
Категория сейсмостойкости по НП-031-01 - II
Рабочие параметры: Р= 11.76 МПа, t=170°С
Параметры гидротехники: Р=15.72 МПа, t= 50°С
Среда - питьевая вода



Изм.	Конт.	Лист	№ док.	Полное	Дата
1	1	1	1	1	1
2	2	2	2	2	2
3	3	3	3	3	3
4	4	4	4	4	4
5	5	5	5	5	5
6	6	6	6	6	6
7	7	7	7	7	7
8	8	8	8	8	8
9	9	9	9	9	9
10	10	10	10	10	10
11	11	11	11	11	11
12	12	12	12	12	12
13	13	13	13	13	13
14	14	14	14	14	14
15	15	15	15	15	15
16	16	16	16	16	16
17	17	17	17	17	17
18	18	18	18	18	18
19	19	19	19	19	19
20	20	20	20	20	20
21	21	21	21	21	21
22	22	22	22	22	22
23	23	23	23	23	23

Изм.	Конт.	Лист	№ док.	Полное	Дата
1	1	1	1	1	1
2	2	2	2	2	2
3	3	3	3	3	3
4	4	4	4	4	4
5	5	5	5	5	5
6	6	6	6	6	6
7	7	7	7	7	7
8	8	8	8	8	8
9	9	9	9	9	9
10	10	10	10	10	10
11	11	11	11	11	11
12	12	12	12	12	12
13	13	13	13	13	13
14	14	14	14	14	14
15	15	15	15	15	15
16	16	16	16	16	16
17	17	17	17	17	17
18	18	18	18	18	18
19	19	19	19	19	19
20	20	20	20	20	20
21	21	21	21	21	21
22	22	22	22	22	22
23	23	23	23	23	23

Изм.	Конт.	Лист	№ док.	Полное	Дата
1	1	1	1	1	1
2	2	2	2	2	2
3	3	3	3	3	3
4	4	4	4	4	4
5	5	5	5	5	5
6	6	6	6	6	6
7	7	7	7	7	7
8	8	8	8	8	8
9	9	9	9	9	9
10	10	10	10	10	10
11	11	11	11	11	11
12	12	12	12	12	12
13	13	13	13	13	13
14	14	14	14	14	14
15	15	15	15	15	15
16	16	16	16	16	16
17	17	17	17	17	17
18	18	18	18	18	18
19	19	19	19	19	19
20	20	20	20	20	20
21	21	21	21	21	21
22	22	22	22	22	22
23	23	23	23	23	23

Изм.	Конт.	Лист	№ док.	Полное	Дата
1	1	1	1	1	1
2	2	2	2	2	2
3	3	3	3	3	3
4	4	4	4	4	4
5	5	5	5	5	5
6	6	6	6	6	6
7	7	7	7	7	7
8	8	8	8	8	8
9	9	9	9	9	9
10	10	10	10	10	10
11	11	11	11	11	11
12	12	12	12	12	12
13	13	13	13	13	13
14	14	14	14	14	14
15	15	15	15	15	15
16	16	16	16	16	16
17	17	17	17	17	17
18	18	18	18	18	18
19	19	19	19	19	19
20	20	20	20	20	20
21	21	21	21	21	21
22	22	22	22	22	22
23	23	23	23	23	23

Изм.	Конт.	Лист	№ док.	Полное	Дата
1	1	1	1	1	1
2	2	2	2	2	2
3	3	3	3	3	3
4	4	4	4	4	4
5	5	5	5	5	5
6	6	6	6	6	6
7	7	7	7	7	7
8	8	8	8	8	8
9	9	9	9	9	9
10	10	10	10	10	10
11	11	11	11	11	11
12	12	12	12	12	12
13	13	13	13	13	13
14	14	14	14	14	14
15	15	15	15	15	15
16	16	16	16	16	16
17	17	17	17	17	17
18	18	18	18	18	18
19	19	19	19	19	19
20	20	20	20	20	20
21	21	21	21	21	21
22	22	22	22	22	22
23	23	23	23	23	23

Изм.	Конт.	Лист	№ док.	Полное	Дата
1	1	1	1	1	1
2	2	2	2	2	2
3	3	3	3	3	3
4	4	4	4	4	4
5	5	5	5	5	5
6	6	6	6	6	6
7	7	7	7	7	7
8	8	8	8	8	8
9	9	9	9	9	9
10	10	10	10	10	10
11	11	11	11	11	11
12	12	12	12	12	12
13	13	13	13	13	13
14	14	14	14	14	14
15	15	15	15	15	15
16	16	16	16	16	16
17	17	17	17	17	17
18	18	18	18	18	18
19	19	19	19	19	19
20	20	20	20	20	20
21	21	21	21	21	21
22	22	22	22	22	22
23	23	23	23	23	23

Изм.	Конт.	Лист	№ док.	Полное	Дата
1	1	1	1	1	1
2	2	2	2	2	2
3	3	3	3	3	3
4	4	4	4	4	4
5	5	5	5	5	5
6	6	6	6	6	6
7	7	7	7	7	7
8	8	8	8	8	8
9	9	9	9	9	9
10	10	10	10	10	10
11	11	11	11	11	11
12	12	12	12	12	12
13	13	13	13	13	13
14	14	14	14	14	14
15	15	15	15	15	15
16	16	16	16	16	16
17	17	17	17	17	17
18	18	18	18	18	18
19	19	19	19	19	19
20	20	20	20	20	20
21	21	21	21	21	21
22	22	22	22	22	22
23	23	23	23	23	23

Изм.	Конт.	Лист	№ док.	Полное	Дата
1	1	1	1	1	1
2	2	2	2	2	2
3	3	3	3	3	3
4	4	4	4	4	4
5	5	5	5	5	5
6	6	6	6	6	6
7	7	7	7	7	7
8	8	8	8	8	8
9	9	9	9	9	9
10	10	10	10	10	10
11	11	11	11	11	11
12	12	12	12	12	12
13	13	13	13	13	13
14	14	14	14	14	14
15	15	15	15	15	15
16	16	16	16	16	16
17	17	17	17	17	17
18	18	18	18	18	18
19	19	19	19	19	19
20	20	20	20	20	20
21	21	21	21	21	21
22	22	22	22	22	22
23	23	23	23	23	23

Изм.	Конт.	Лист	№ док.	Полное	Дата
1	1	1	1	1	1
2	2	2	2	2	2
3	3	3	3	3	3
4	4	4	4	4	4
5	5	5	5	5	5
6	6	6	6	6	6
7	7	7	7	7	7
8	8	8	8	8	8
9	9	9	9	9	9
10	10	10	10	10	10
11	11	11	11	11	11
12	12	12	12	12	12
13	13	13	13	13	13
14	14	14	14	14	14
15	15	15	15	15	15
16	16	16	16	16	16
17	17	17	17	17	17
18	18	18	18	18	18
19	19	19	19	19	19
20	20	20	20	20	20
21	21	21	21	21	21
22	22	22	22	22	22
23	23	23	23	23	23

Изм.	Конт.	Лист	№ док.	Полное	Дата
1	1	1	1	1	1
2	2	2	2	2	2